

(86) 短肋藤壶 *Octomeris sulcata* Nilsson-Cantell, 1932 (图 124)

*Octomeris sulcata* Nilsson-Cantell, 1932: 8, figs. 3~4; 1939: 207; 1939: 254, figs. 5a, 6c~d.  
—Utinomi, 1949: 21; 1970: 345, fig. 3. Utinomi et Kikuchi, 1966: 5. —Newman et Ross,  
1976: 40.

标本采集地 台湾省车城 (Hiro, 1939)。

鉴别特征及形态描述 壳厚而低扁, 8片壳板分离, 外表具有强纵肋, 与横生长线交错。壁板缝光滑无齿。壳口小。幅部和翼部发达, 板内面有小瘤。吻板和吻侧板愈合, 但板缝清楚。吻侧板鞘发育不全。楯板外表有纵肋, 开闭缘直, 基缘短, 关节脊低, 无闭壳肌脊。背板矩短而不清楚, 侧压肌脊短, 多条, 基楯角尖。基底钙质, 较厚。上唇具齿, 大颚具3大齿, 栉状低角, 第1小颚具小缺刻, 尾附肢多节。生活在潮间带岩石上。

地理分布 台湾; 日本南部。

讨论 本种由 Hiro (1939) 报告采自我国台湾省, 我们尚无标本。

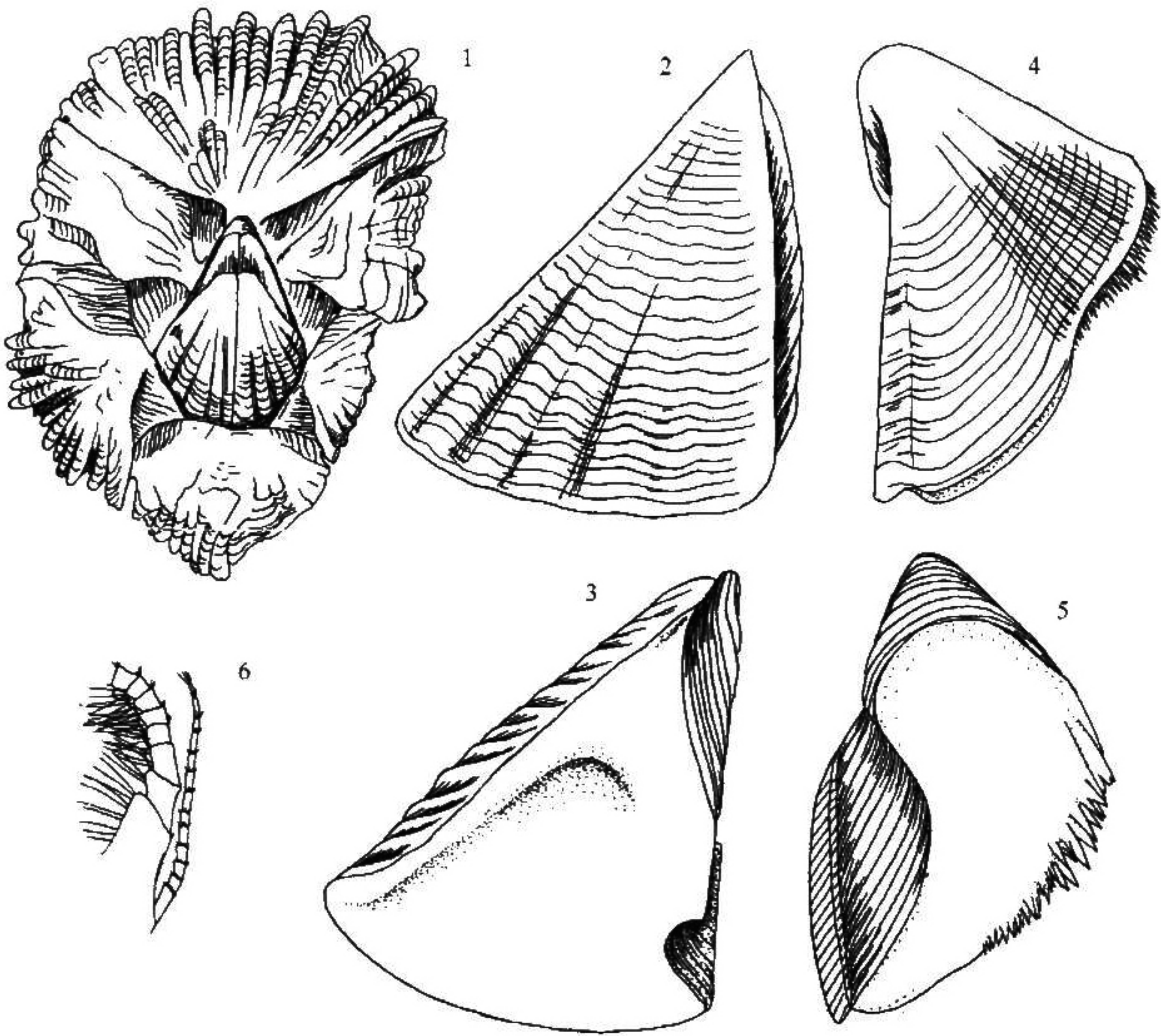


图 124 短肋藤壶 *Octomeris sulcata* Nilsson-Cantell (仿 Utinomi, 1970)

1. 外形; 2~3. 楯板; 4~5. 背板; 6. 第6 腿足和尾附肢